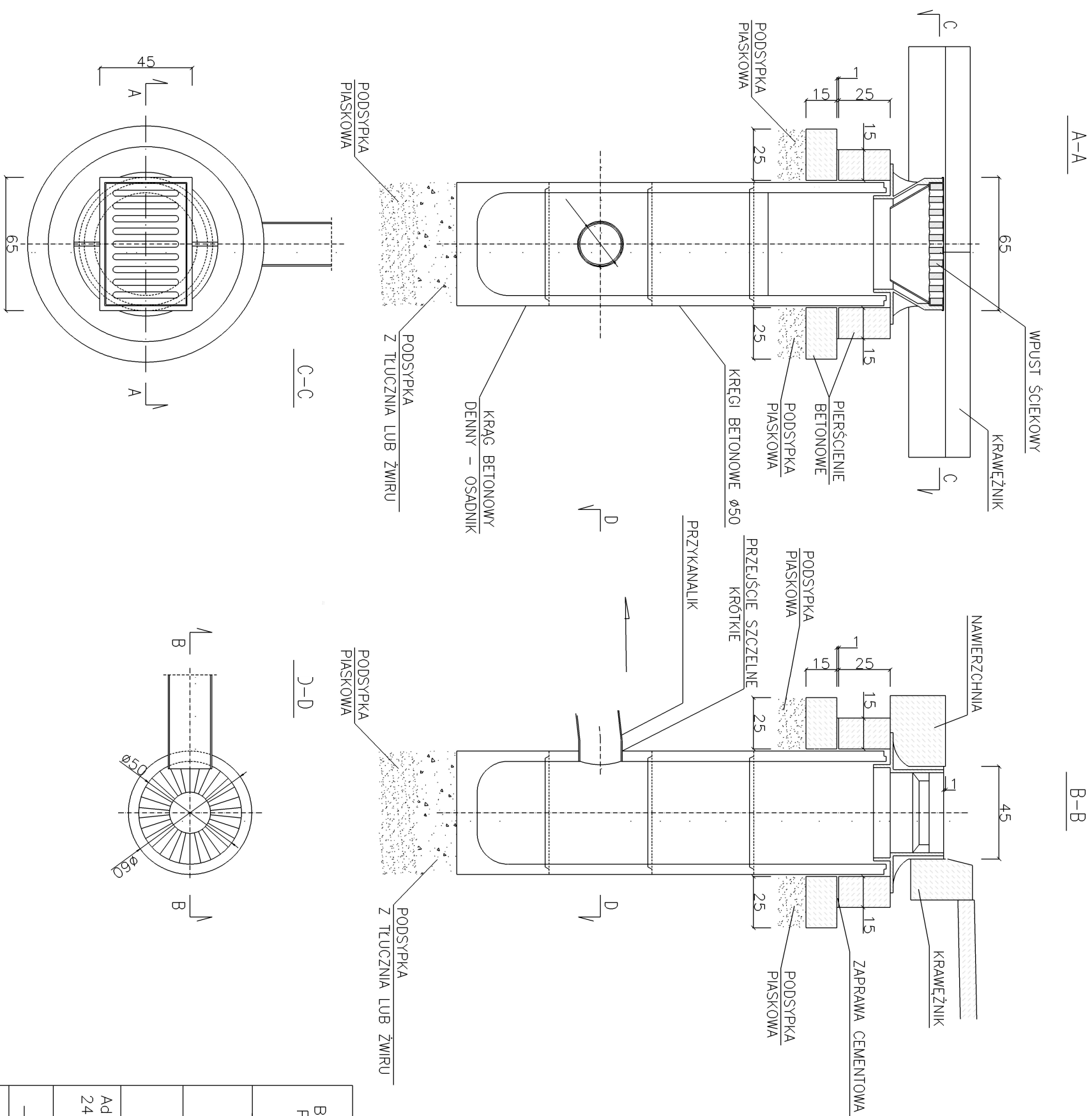


SCHEMAT WPUSTU DESZCZOWEGO



Wymagania dla studzienek wpustowych DN500

1. Studzienki wpuścić jako betonowe $d=0,5\text{ m}$, przełabrykowane z be C35/45, klasa ekspozycji min. XA1, o masie q_k w osi nie większej niż należy wyposażyć w osadniki h min. $0,9\text{ m}$, koszty osadzone ocynkowi DIN 1236 (lub równoważne) i wpuścić uliczne żelazne klasy D400 z r kornierowym lub żelazne krążkowe kl. C250 (lokalizacja zgod z wskazaniami w PZT).

Biuro projektów: Wielobranżowa Pracownia Usługowo – Projektowa VOLTAMPER, ul. Zamkowa 35, 63 – 500 Ostrzeszów		Inwestor: Wodociągi Kępńskie Sp. z o.o., ul. Wrocławska 40, 63–600 Kępno	
Tytuł opracowania: Budowa sieci wodociągowej, kanalizacji sanitarnej i kanalizacji deszczowej w ul. Parkowej w Kępnie			
Obiekt budowlany: sieć wodociągowa, kanalizacyjna sanitarne i deszczowa z przyłączami			
Tytuł rysunku: Schemat wpustu deszczowego		Faza opracowania: Projekt Budowlany	
Adres inwestycji: Kępno, dz. nr 1777/2 2440, 1845, 300803_4.0001 MIASTO KĘPNO		Data: 9/10/2025	Nr rys.: 11
Stanowisko:		Zakres opracowania oraz specjalność i numer posiadanych uprawnień budowlanych: BRANŻA SANITARNA	
Imię i nazwisko:		Podpis:	
Projektant mgr inż. Maciej Semberecki		Uprawnienia budowlane w zakresie instalacji wodociągowych, gazowych, ciepłych i klimatyzacyjno-wentylacyjnych nr UAN-8386/58/90	